



# Camu ymlaen – Marchnata Llwybr Arfordir Cymru: Ysgrifennu gwefan hyrwyddo

**Amser sydd ei angen ar gyfer y gweithgaredd** Gallech weithio ar hyn dros sawl sesiwn

**Lleoliad**

**Dan do ac yn yr awyr agored**

## Cyd-destun

Bydd y cynllun gweithgaredd hwn yn rhoi cyfle i'ch dysgwyr ddod yn arbenigwyr marchnata, gan weithio i ysgrifennu gwefan i hyrwyddo Llwybr Arfordir Cymru. Gallech weithio ar hyn dros sawl sesiwn; yn gyntaf yn trafod beth yw marchnata a beth yw gwefan, cyn symud ymlaen i gynllunio ac ysgrifennu testun ar gyfer gwefan hyrwyddo.

Diben Cyfoeth Naturiol Cymru yw ceisio rheoli adnoddau naturiol yn gynaliadwy yn ei holl waith. Mae hyn yn golygu gwarchod aer, tir, dŵr, bywyd gwyllt, planhigion a phridd i wella llesiant Cymru a darparu dyfodol gwell i bawb.

## Cefndir – Beth yw Llwybr Arfordir Cymru?

Mae Llwybr Arfordir Cymru yn llwybr troed arfordirol di-dor, 870 milltir o hyd, sy'n ymestyn ar hyd arfordir Cymru gyfan. Mae'r llwybr yn defnyddio hawliau tramwy sy'n bodoli eisoes yn ogystal â hawliau tramwy caniaol ac mae wedi'i nodi ar gynnyrch mapiau'r Arolwg Ordnans. Mae'r llwybr yn nyddu drwy drefi a phentrefi, dros glogwyni a thraethau tywodlyd, gan wibio weithiau i'r mewndir cyn dod allan unwaith eto mewn cildraeth cysgodol. Mae'r llwybr cyfan yn hygyrch i gerddwyr ac mae rhai rhannau sy'n addas i feicwyr, teuluoedd â chadeiriau gwthio, pobl â symudedd cyfyngedig, a phobl ar gefn ceffyl.

Mae Cyfoeth Naturiol Cymru yn gweithio mewn partneriaeth agos ag 16 awdurdod arfordirol lleol a 2 barc cenedlaethol ar gydgyssylltu, dosbarthu grantiau Llywodraeth Cymru, monitro, datblygu a marchnata'r Llwybr. Ceir arwyddion ar y llwybr sy'n arddangos y logo melyn a glas arbennig – 'draig-gragen'. Fe'i rheolir ar lawr gwlad gan yr 16 awdurdod lleol ac Awdurdodau Parciau Cenedlaethol Eryri ac Arfordir Penfro.

## Cwricwlwm i Gymru

### Ieithoedd, Llythrennedd a Chyfathrebu

- **Yr hyn sy'n bwysig** – Mae deall ieithoedd yn allweddol i ddeall y byd o'n hamgylch.
- **Yr hyn sy'n bwysig** – Mae mynegi ein hunain drwy ieithoedd yn allweddol i gyfathrebu.

### Y Celfyddydau Mynegiannol

- **Yr hyn sy'n bwysig** – Mae archwilio'r celfyddydau mynegiannol yn hanfodol er mwyn dyfnhau sgiliau a gwybodaeth gelfyddydol, ac mae'n galluogi dysgwyr i ddod yn unigolion chwilfrydig a chreadigol.
- **Yr hyn sy'n bwysig** – Mae creu yn cyfuno sgiliau a gwybodaeth, gan dynnu ar y synhwyrau, ysbrydoliaeth a dychymyg.

### Gwyddoniaeth a Thechnoleg

- **Yr hyn sy'n bwysig** – Mae cyfrifiaduraeth yn gosod sail i'n byd digidol.



## Fframwaith Cymhwysedd Digidol

Bydd cwblhau'r gweithgaredd hwn yn cynnig cyfleoedd i gyflawni meysydd canlynol y Fframwaith Cymhwysedd Digidol.

Dinasyddiaeth	Rhyngweithio a chydweithio	Cynhyrchu	Data a meddwl cyfrifiadurol
<ul style="list-style-type: none"> <li>Hawliau digidol, trwyddedu a pherchenogaeth.</li> </ul>	<ul style="list-style-type: none"> <li>Cyfathrebu.</li> <li>Cydweithredu.</li> </ul>	<ul style="list-style-type: none"> <li>Cyrchu, chwilio a chynllunio cynnwys digidol.</li> <li>Creu cynnwys digidol.</li> <li>Gwerthuso a gwella cynnwys digidol.</li> </ul>	<ul style="list-style-type: none"> <li>Llythrennedd gwybodaeth a data.</li> </ul>

## Amcanion

Erbyn diwedd y gweithgaredd hwn, bydd dysgwyr yn gallu gwneud y canlynol:

- Gosod amcanion cyfathrebu CAMPUS.
- Adnabod ac ysgrifennu negeseuon allweddol.
- Adnabod cynulleidfaoedd targed.
- Cynllunio ac ysgrifennu gwefan hyrwyddo i gyfleu eu negeseuon allweddol a chynyddu ymwybyddiaeth, diddordeb a gwybodaeth am Llwybr Arfordir Cymru.
- Gwerthuso pa mor effeithiol oedd y wefan hyrwyddo.

## Adnoddau ac offer

- Cardiau adnoddau – Camu ymlaen – Marchnata Llwybr Arfordir Cymru
- Cyflwyniad PowerPoint – Camu ymlaen – Marchnata Llwybr Arfordir Cymru Ysgrifennu gwefan hyrwyddo
- Mynediad i gyfrifiaduron, gliniaduron neu dabledi
- Mynediad i'r we
- Mynediad i becynnau fel Microsoft Word neu Google Docs
- Y gallu i ddefnyddio bwrdd naw

## Beth i'w wneud

### 1. Beth yw marchnata?

Gan weithio mewn grwpiau bychain, gofynnwch i'ch dysgwyr drafod ac ysgrifennu:

- Beth mae'r term 'marchnata' yn ei olygu iddyn nhw?
- Beth mae marchnata yn ei wneud?
- Pam mae pobl yn defnyddio marchnata?
- Pwy sy'n defnyddio marchnata? All eich dysgwyr feddwl am unrhyw gwmnïau neu sefydliadau sy'n marchnata'u cynnyrch?
- Pryd mae pethau'n cael eu marchnata?
- Beth yw manteision ac anfanteision marchnata i sefydliad?

Diben marchnata yw sicrhau bod y bobl gywir yn gwybod beth sydd gennych chi i'w gynnig, eu perswadio i ddod atoch chi i brynu neu fod o'r un feddwl â chi am yr hyn yr ydych yn ei gynnig.



## 2. Y briff

Eglurwch i'ch dysgwyr eu bod yn arbenigwyr marchnata. Mae eu 'cleient', Cyfoeth Naturiol Cymru (CNC), eisiau eu help i gynllunio ac ysgrifennu gwefan hyrwyddo ar gyfer Llwybr Arfordir Cymru. Bydd eu gwefan yn cael ei defnyddio gan bobl o bedwar ban byd sydd eisiau trefnu ymweliad â Llwybr Arfordir Cymru. Gan weithio mewn grwpiau bychain, gofynnwch i'ch dysgwyr a oes rhan benodol o'r Llwybr yr hoffen nhw ei hyrwyddo? Neu a fyddan nhw'n hyrwyddo Llwybr Arfordir Cymru yn gyffredinol? Os nad ydyn nhw'n sicr, gallan nhw ddysgu mwy am y gwahanol rannau o Lwybr Arfordir Cymru **yma**.

Beth yw manteision ac anfanteision gwefan hyrwyddo? Gofynnwch i'ch dysgwyr drafod.

## 3. Gwybodaeth gefndirol

### Beth mae eich dysgwyr yn ei wybod am y cleient?

Mae deall busnes eu cleient yn hanfodol er mwyn sicrhau llwyddiant eu hymgyrch farchnata. Gofynnwch i'ch dysgwyr beth maen nhw'n ei wybod am Cyfoeth Naturiol Cymru? Beth mae'r sefydliad yn ei wneud? Faint o staff sy'n cael eu cyflogi gan y sefydliad? Beth yw rolau a chyfrifoldebau'r sefydliad? Beth yw ei rôl o fewn Llwybr Arfordir Cymru? Rhowch amser i'ch dysgwyr wneud rhywfaint o waith ymchwil ar-lein a/neu dangoswch y fideo 'Beth rydym yn ei wneud' iddyn nhw ar y **wefan** hon sy'n esbonio mewn 2.27 munud yr hyn mae Cyfoeth Naturiol Cymru yn ei wneud!

### Beth mae eich dysgwyr yn ei wybod am Lwybr Arfordir Cymru?

Gofynnwch i'ch dysgwyr beth maen nhw'n ei wybod am Lwybr Arfordir Cymru? Ydyn nhw wedi ymweld ag o neu gerdded rhan ohono erioed? Allan nhw gwblhau rhywfaint o ymchwil ar-lein er mwyn dysgu mwy neu ofyn i'w teulu a'u ffrindiau sydd wedi defnyddio'r Llwybr? Gellir addasu ein Cynllun gweithgaredd - Hyrwyddwyr natur a'i ddefnyddio er mwyn helpu eich dysgwyr i gwblhau ymchwil ar-lein i hanes ac arwyddocâd rhan o Lwybr Arfordir Cymru.

### Pwy yw'r gynulleidfa darged?

Cynulleidfa darged yw'r grŵp penodol o bobl y mae eich dysgwyr am eu cyrraedd gyda'u deunyddiau marchnata. Nhw yw'r bobl sydd fwyaf tebygol o fod â diddordeb yng nghynnwys eich dysgwyr. Ar ein **Cardiau adnoddau - Camu ymlaen - Marchnata Llwybr Arfordir Cymru** ceir grwpiau cynulleidfa dychmygol y gall eich dysgwyr anelu eu cynnwys atyn nhw. Gallech chi roi cynulleidfa i bob grŵp er mwyn iddyn nhw ysgrifennu gwefan hyrwyddo ar ei chyfer, neu gadewch iddyn nhw ddewis cynulleidfa eu hunain, neu gofynnwch iddyn nhw greu eu cynulleidfa dychmygol eu hunain.

## 4. Cyfleoedd os ydych yn ymweld â Llwybr Arfordir Cymru

Os ydych yn ymweld â'r Llwybr gyda'ch dysgwyr cyn iddyn nhw ddechrau drafftio eu gwefan hyrwyddo, efallai y bydd cyfleoedd i wneud rhywfaint o ymchwil marchnad ac ymchwiliadau ar y safle.

- **Gofynnwch i'ch dysgwyr beth yw eu hargraffiadau cyntaf?** -Cadarnhaol? Negyddol? Beth yn benodol ffurfiodd eu barn? Oes modd iddyn nhw ddefnyddio'r argraffiadau cadarnhaol hynny i'w helpu i farchnata'r rhan honno o Lwybr Arfordir Cymru?
- **Gofynnwch i'ch dysgwyr greu cwmwl geiriau** - Delwedd syml o ddata yw **cwmwl geiriau**, lle mae geiriau'n cael eu dangos mewn meintiau amrywiol, a'r maint yn dibynnu ar ba mor aml maen nhw'n ymddangos yn eich data. Gall dal a delweddu teimladau mewn cymylau geiriau fod yn ddefnyddiol i atgoffa eich dysgwyr beth yw pwyntiau gwerthu unigryw y rhan benodol honno o Lwybr Arfordir Cymru. Mae **offer cydweithredol** rhad ac am ddim yn rhoi cyfle i ddysgwyr greu cymylau geiriau byw y gall aelodau o'r cyhoedd neu grwpiau eraill o ddysgwyr gyfrannu atyn nhw, os yw hynny'n addas.
- **Ydy eich dysgwyr yn gallu paratoi holiadur?** - Gall fod yn gopi papur y bydd eich dysgwyr yn mynd ag ef gyda nhw i'r safle a gofyn i ddefnyddwyr y Llwybr ei gwblhau, neu gallan nhw greu holiadur rhithwir gan ddefnyddio offer fel Microsoft Forms neu Google Forms. Mae hwn yn gyfle gwych i gasglu argraffiadau gwerthfawr gan ddefnyddwyr y Llwybr a all fod o gymorth wrth hysbysu eu gwefan hyrwyddo. Gallai dysgwyr gasglu gwybodaeth ynghylch pam mae defnyddwyr yn ymweld â'r Llwybr. Pa mor aml maen nhw'n ymweld ag o? Pa weithgareddau maen nhw'n eu gwneud tra maen nhw ar y safle? Pa fanteision, os o gwbl, y maen nhw'n eu cael o dreulio amser ar Lwybr Arfordir Cymru? Pa mor bell maen nhw wedi teithio i gyrraedd y Llwybr?



- **Ydy eich dysgwyr yn gallu monitro nifer y rhai sy'n defnyddio Llwybr Arfordir Cymru?** Oes modd i'ch dysgwyr greu taflen casglu data syml i gofnodi nifer y defnyddwyr sy'n ymweld â'r rhan benodol honno o'r Llwybr? I ba ddemograffeg oedran maen nhw'n perthyn? Pa adeg o'r dydd maen nhw'n ymweld? Ydyn nhw'n ymweld ar eu pen eu hunain, gyda ffrindiau neu gyda'r teulu?
- **Rhowch gyfleoedd i'ch dysgwyr dynnu lluniau** - Gall lluniau o'r dirwedd, lluniau wedi'u gosod gyda dysgwyr eraill neu luniau o ddefnyddwyr y Llwybr yn mwynhau'r golygfeydd, ymddangos ar eu gwefan hyrwyddo derfynol. Atgoffwch eich dysgwyr y dylen nhw ofyn am ganiatâd gan ddefnyddwyr y Llwybr a chyd-ddysgwyr cyn dechrau tynnu eu lluniau.

## 5. Cynllunio a rhannu syniadau ar gyfer eu gwefan hyrwyddo

### Pwyntiau gwerthu unigryw

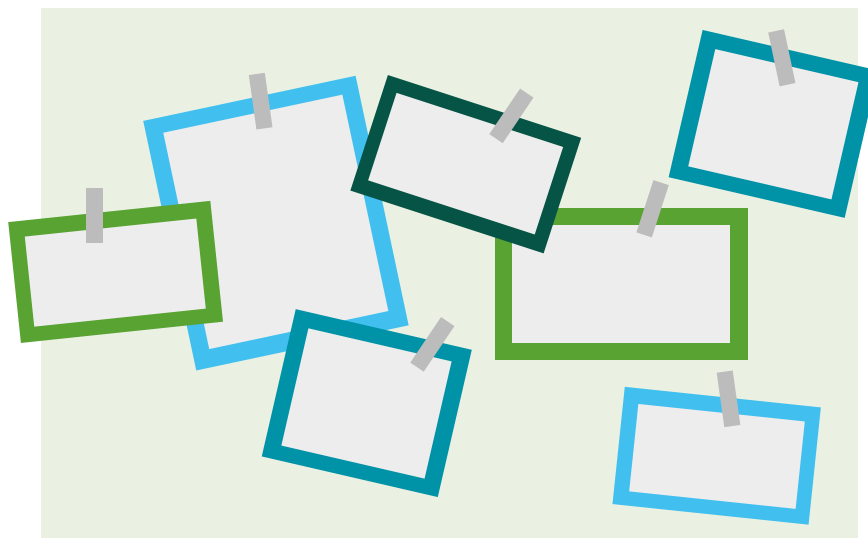
Mae pobl sy'n gweithio yn y diwydiant marchnata yn siarad am y Pwynt Gwerthu Unigryw - yr hyn sy'n gwneud eu cynnig nhw yn wahanol a/neu'n well na rhai eraill. Ar ôl cwblhau rhywfaint o ymchwil cychwynnol ac efallai ar ôl ymweld â'r Llwybr, mae'n bryd i'ch dysgwyr drafod a phenderfynu beth yw pwyntiau gwerthu unigryw Llwybr Arfordir Cymru y maen nhw am eu hyrwyddo? Gofynnwch iddyn nhw gofnodi eu syniadau. Unwaith y byddan nhw wedi penderfynu beth yw'r pwyntiau gwerthu unigryw sy'n berthnasol i'w cynulleidfa darged, mae angen iddyn nhw feddwl am resymau, neu 'fachau', i'w cyfleu.

### Rhannu eu syniadau cychwynnol gyda'r cleient

Oes angen i'ch dysgwyr gael adborth a chaniatâd gan y cleient cyn bwrw ymlaen â'u syniadau? At ddibenion yr ymarfer hwn, gall yr addysgwyr neu grŵp arall o ddysgwyr chwarae rhan y 'cleient'. Bydd briffio'r cleient ac amlinellu eu syniadau cyn gynted â phosibl yn sicrhau bod eich dysgwyr yn mynd i'r cyfeiriad cywir a bydd hyn yn arbed eu hamser a'u hegni.

Gallai eich dysgwyr gyflwyno eu syniadau i'r 'cleient' ar ffurf:

- **Cyflwyniad grŵp** - gan ddefnyddio Microsoft PowerPoint neu Google Slides.
- **Sgwrs grŵp dwy funud** - yn egluro eu prif syniadau a'u meddyliau ar drywydd y wefan hyrwyddo gan ddefnyddio iaith berswadiol.
- **Bwrdd naws** - Mae bwrdd naws (digidol neu ar bapur) yn collage darluniadol o syniadau a ddefnyddir fel arfer mewn meysydd fel graffeg a dylunio mewnol neu ffasiwn. Mae'n fwy na chasgliad o ddelweddau ar hap yn unig ac mae creu byrddau naws yn cynnig cyfle i'r dysgwyr drefnu eu syniadau'n weledol cyn symud ymlaen i weithio ymhellach arnyn nhw. Gallai'r dysgwyr yn y grŵp greu bwrdd naws grŵp cydweithredol neu gallai pob unigolyn greu bwrdd naws ei hun gyda'r 'cleient' yn dewis y bwrdd naws sy'n crynhoi orau ei weledigaeth/gweledigaeth ar gyfer y wefan hyrwyddo.





## Amcanion CAMPUS

Unwaith y bydd eich dysgwyr wedi cael adborth gan y 'cleient' a'r cyfeiriad ar gyfer eu gwefan hyrwyddo wedi'i gadarnhau, mae'n bryd gosod rhai amcanion CAMPUS. Bydd gosod amcanion yn sicrhau bod gan eich dysgwyr weledigaeth o'r hyn y maen nhw am ei gyflawni, a byddan nhw hefyd yn darparu meincnod iddyn nhw werthuso eu gwefan hyrwyddo, unwaith y bydd wedi'i chwblhau.

**C - Cyraeddadwy** - Does dim pwynt ceisio cael cynnydd o 2 filiwn o bobl yn ymweld â rhan o Llwybr Arfordir Cymru os mai dim ond tair wythnos sydd gan eich dysgwyr i gyflawni hyn. Er ei fod yn nod gwych, byddai'n anodd iawn ei gyflawni.

**A - Amser wedi'i bennu** - A yw'r hyn y maen nhw'n bwriadu ysgrifennu amdano ar eu gwefan yn ymarferol o fewn yr amser sydd ar gael iddyn nhw? Anogwch eich dysgwyr i bennu terfynau amser ar gyfer cwblhau tasgau. Bydd hyn yn gymorth iddyn nhw flaenoriaethu tasgau a lleihau'r perygl o gael eu llethu gan waith.

**M - Mesuradwy** - Rydym eisiau gweld cynnydd o 1% yn y nifer sy'n ymweld â Llwybr Arfordir Cymru.

**P U - Penodol ac Uchelgeisiol** - Rydym eisiau creu gwefan hyrwyddo i godi ymwybyddiaeth o Llwybr Arfordir Cymru i annog pobl o bob cwr o'r byd i ymweld.

**S - Synhwyrol** - Holl ddiben eu prosiect marchnata yw cynyddu'r defnydd a'r ymwybyddiaeth o Llwybr Arfordir Cymru. Os yw eu cynllun yn mynd ar drywydd arall ac yn codi ymwybyddiaeth o barc thema newydd gerllaw, yna nid yw'n berthnasol ac mae angen i'ch dysgwyr ddechrau o'r dechrau eto.

## Risgiau/Heriau

Efallai nad yw cynllunio a chreu gwefan hyrwyddo yn ymddangos fel petai'n cynnwys llawer o risg ond wrth ystyried ymhellach, mae meddwl am risg yn hanfodol wrth gyfathrebu. Gofynnwch i'ch dysgwyr ystyried:

1. Beth allai fynd o'i le pan fydd eu gwefan hyrwyddo yn mynd yn fyw?
2. Beth yw tebygolrwydd ac effaith rhywbeth yn mynd o'i le?
3. Beth allan nhw ei wneud i leihau'r risg?

## 6. Ysgrifennu eu gwefan hyrwyddo Llwybr Arfordir Cymru

Mae gwefan yn ffordd hawdd o gadw mewn cysylltiad ag ymwelwyr ffyddlon neu ddarpar ymwelwyr Llwybr Arfordir Cymru ac nid oes angen iddi gostio llawer. Mae gwefan yn ei gwneud hi'n hawdd iawn i bobl ddarganfod mwy am Llwybr Arfordir Cymru, cynllunio eu hymweliad, ac ateb cwestiynau posibl sydd gan ymwelwyr.

Gofynnwch i'ch dysgwyr ddylunio templed syml gan ddefnyddio rhaglenni fel Microsoft Word neu Google Docs neu gallan nhw ddefnyddio offer ar-lein rhad ac am ddim fel **Canva** neu addasu templed ar-lein.

Dangoswch amrywiaeth o wefannau hyrwyddo i'ch dysgwyr a gofynnwch iddyn nhw graffu arnyn nhw. Beth yw manteision ac anfanteision pob gwefan? Pa wersi a ddysgwyd y gallan nhw eu cyflwyno i'w gwefan eu hunain?

Mae pobl sy'n pori gwefannau cyn penderfynu ble i ymweld â nhw yn dueddol o bigo beiau; os na allan nhw ddod o hyd i'r wybodaeth y maen nhw'n chwilio amdani o fewn eiliadau, byddan nhw'n mynd i rywle arall.

Er mwyn sicrhau bod eu gwefan yn gweithio'n dda ac yn trosi ymweliadau ar-lein yn ymweliadau go iawn, dylai eich dysgwyr sicrhau bod eu gwefan yn cynnwys:

### Cynnwys o ansawdd uchel wedi'i ysgrifennu'n dda

Mae peiriannau chwilio eisiau darparu'r canlyniadau gorau posibl, felly maen nhw'n rhoi'r safleoedd gorau i wefannau sydd â chynnwys sydd wedi'i ymchwilio'n dda, yn fanwl ac wedi'i ysgrifennu'n dda.



### Tôn llais effeithiol

Yn union fel y gair llafar, mae llais a thôn ysgrifennu ar-lein eich dysgwyr yn bwysig. Cyngorwch eich dysgwyr i fod yn glir. Defnyddiwch iaith syml heb unrhyw jargon, bratiaith nac acronymau. Atgoffwch eich dysgwyr eu bod yn siarad yn uniongyrchol â'r gynulleidfa o'u dewis trwy eu gwefan. Dylen nhw gymryd eu hamser a chwilio am eiriau priodol i'w cynulleidfa a defnyddio iaith gadarnhaol. Dylai dysgwyr fabwysiadu llais gweithredol yn hytrach na llais goddefol. Er enghraifft, 'paentiodd y plant y llun' nid 'paentiwyd y llun gan y plant'. Bydd ysgrifennu yn yr ail berson yn helpu i feithrin perthynas bersonol â'r darllenydd. Er enghraifft, dylai dysgwyr ddefnyddio 'chi' neu 'eich' neu 'rydym' yn hytrach na 'mae'r sefydliad yn dymuno ichi' neu 'gobeithiaf'.

### Cadwch ef yn syml a chlir

'Gormod o bwdin dagith gi!' Dylai gwefan eich dysgwyr fod yn syml. Gall gwefan brysur edrych yn anniben a dyddio'n gyflym iawn. Mae dyluniad glân yn fythol ac ni fydd yn rhoi cur pen i'r darllenydd!

### Cynnwys hawdd ei ddefnyddio

Mae hyn yn galluogi'r ymwelydd i gael yr wybodaeth sydd ei hangen arno yn gyflym ac yn hawdd. Ni ddylai fod yn rhaid sgrilio trwy lwyth o destun i ddod o hyd i'r wybodaeth sydd ei hangen. Bydd testun wedi'i strwythuro'n dda, gyda phenawdau, yn helpu defnyddwyr i ddod o hyd i'r wybodaeth y maen nhw ei heisiau.

### Peidiwch â chynnwys gormod o ddelweddau

Bydd llawer o ddelweddau yn arafu'r wefan a bydd ymwelwyr yn mynd i rywle arall.

### Dewis y llun cywir

Wrth ddewis delweddau ar gyfer eu deunyddiau marchnata gofynnwch i'ch dysgwyr ystyried:

- **A yw eu lluniau'n helpu'r defnyddiwr i ddeall y pwynt y maen nhw'n ceisio'i wneud?** Os ydyn nhw'n marchnata eu rhan nhw o Llwybr Arfordir Cymru fel lle gwych i weld bywyd gwyllt, yna mae cynnwys llun o aderyn neu famal yn berthnasol.
- **A yw'r llun yn siarad â'u cynulleidfa darged?** Er enghraifft, os ydyn nhw'n apelio at deuluoedd, llun o deulu allan yn cerdded fyddai orau.
- **A yw'r llun hwn yn creu apêl emosiynol?** Er enghraifft, a yw'n annog y cwsmer i ymweld â'r safle a cherdded ar hyd y traeth drosto'i hun?
- **Pa neges sydd yn y llun hwn?** Oes neges o gwbl? Er enghraifft, os ydyn nhw am hysbysebu rhywle fel lle tawel, perffaith i wneud ychydig o ioga, efallai y byddan nhw eisiau cynnwys llun lle nad oes pobl yn cael picnic yn y cefndir.
- **Mae lluniau o ansawdd uchel yn hanfodol** - Mae'r gystadleuaeth yn ffyrnig; bydd defnyddwyr yn disgwyl gweld lluniau o ansawdd uchel. Ni fydd lluniau o ansawdd isel yn ddigon da! Dylai'r dysgwyr sicrhau bod adnoddau'n rhydd o hawlfraint neu fod ganddyn nhw ganiatâd i'w defnyddio.

Mae lluniau, graffeg a fideos ar gael am ddim ar wefannau fel:

- Pixabay
- Pexels
- Unsplash
- Efallai bod lluniau ar **wefan Cyfoeth Naturiol Cymru** y gall eich dysgwyr eu defnyddio (ar yr amod nad oes hawlfraint arnynt).
- Mae gan **Croeso Cymru** luniau ffotograffig a ffilmiau o ansawdd uchel, heb hawlfraint, y gellir eu lawrlwytho i helpu hyrwyddo Cymru. Gellir chwilio am ddelweddau yn ôl lle, atyniad neu themâu allweddol.



### Sicrhau nad yw eu tudalen we'n rhoi cur pen i'r darlennydd

Bydd lliwiau llachar yn brifo llygaid eu darllenwyr ac yn gwneud iddyn nhw beidio darllen y dudalen. Mae angen i'r dudalen edrych yn broffesiynol ac ni ddylai fod yn fôr o liw. Awgrymwch fod eich dysgwyr yn defnyddio 3 i 5 lliw yn eu palet. Yn ddefnyddol, dylen nhw ddewis prif liw, lliw eilaidd, a lliw acen. Wrth ddewis lliwiau, efallai y bydd gwefan fel **Adobe Colour Wheel** sy'n rhad ac am ddim i'w defnyddio, o ddiddordeb i'ch dysgwyr. Wrth symud yr olwyn gall dysgwyr weld pa arlliwiau sy'n cyd-fynd â'u dewis liw. Mae'r ddewislen ar y chwith yn galluogi dysgwyr i ddewis y fath o berthynas y maen nhw ei heisiau rhwng lliwiau. Unwaith y byddan nhw wedi dod o hyd i balet lliw y maen nhw'n ei hoffi, y cyfan sydd angen iddyn nhw ei wneud yw nodi'r darlleniadau 'R, G, B' (coch, gwyrdd a glas) ac addasu darlleniadau lliw y siapiau a'r graffeg ar eu poster er mwyn cael y lliwiau maen nhw'n eu ffafrio.

### Geiriau allweddol

Mae angen i'ch dysgwyr sicrhau bod eu gwefan yn weladwy ac y gellir dod o hyd iddi yn y lle cyntaf. Gair sy'n disgrifio orau gynnwys gwefan yw allweddair. Dyma'r term chwilio y byddai perchennog gwefan eisiau ei raddio, felly pan fydd pobl yn chwilio am allweddair penodol mewn peiriant chwilio, dylen nhw ddod o hyd i'r gair hwnnw ar eu tudalen. Gofynnwch i'ch dysgwyr feddwl am y geiriau allweddol y byddai rhywun sy'n chwilio am wybodaeth ar eu gwefan yn eu teipio i beiriant chwilio.

A all eich dysgwyr wneud rhywfaint o ymchwil allweddair i'w helpu i adnabod pa eiriau allweddol i'w cynnwys yn eu gwefan a pha bynciau i'w cwmpasu? Ymchwil allweddair yw'r broses o adnabod geiriau allweddol poblogaidd a all yrru traffig i safle. Er enghraifft, Cyfoeth Naturiol Cymru - mae 'adnoddau naturiol' ac 'amgylchedd' yn eiriau allweddol sydd wedi'u gwasgaru ar draws ein gwefannau oherwydd:

- a) dyna beth rydym yn ei wneud, gofalu am a gwarchod adnoddau naturiol ac amgylchedd naturiol Cymru ond hefyd
- b) mae'r rhain yn eiriau allweddol y mae pobl yn chwilio arny'n nhw. Bydd defnyddio geiriau allweddol effeithiol ac addas ar draws eu cynnwys yn helpu gwefan eich dysgwyr i raddio'n well ar chwiliadau gwe.

Efallai y byddan nhw'n edrych ar yr hyn y mae cystadleuwyr yn ei ddefnyddio ar eu gwefannau ac yn ymchwilio i boblogrwydd allweddeiriau gan ddefnyddio **Google Trends**. Mae Google Trends yn nodwedd tueddiadau chwilio defnyddiol sy'n dangos pa mor aml mae term chwilio penodol yn cael ei roi i mewn i beiriant chwilio Google o'i gymharu â chyfanswm cyfaint chwilio'r wefan dros gyfnod penodol o amser.

Wrth ddewis geiriau allweddol effeithiol ar gyfer eu gwefan, cynghorwch eich dysgwyr i:

- Ddewis geiriau allweddol y bydd eu cynulleidfa yn eu defnyddio. Er enghraifft, mae ymwelwyr â'r safle yn annhebygol o chwilio am 'taith goed gollddail Dolgellau' ond mae'n bosibl iawn y byddan nhw'n chwilio am 'taith goedwig Dolgellau'.
- Peidio â dewis yr un geiriau allweddol y mae eu cystadleuwyr yn eu defnyddio - efallai y byddwch yn colli darpar gwsmeriaid a bydd yn anos graddio'n uchel ar chwiliadau peiriannau chwilio.
- Bod yn ymwybodol o gamgymeriadau sillafu - mae rhai geiriau sy'n cael eu camsillafu'n gyffredin. Os yw'n gyffredin i air allweddol gael ei gamsillafu, yna efallai y byddai'n well ystyried gair allweddol arall.
- Gall defnyddio amrywiaeth o allweddeiriau sy'n golygu'r un peth fod yn syniad da i sicrhau, waeth beth fo'r cwsmer yn chwilio amdano, bod siawns dda y byddan nhw'n dod o hyd i'ch gwefan.

### Mae eu gwefan wedi'i brandio ac yn cynnwys logos perthnasol

Pwy sydd wedi cymryd rhan? Mae'n bwysig sicrhau bod y wefan yn dilyn canllawiau brand ac yn cydnabod partneriaid. Oes yna logos sydd angen eu cynnwys?



## Dolen at wefan partner

Gall dolenni o ansawdd uchel o wefannau dibynadwy, uchel eu statws a allai fod o ddiddordeb i'r defnyddiwr hefyd roi rhywfaint o hygredd i'r dudalen. Pan fydd rhywun yn cysylltu â gwefan arall, maen nhw i bob pwrpas yn dweud ei bod yn adnodd da, fel arall ni fydden nhw'n cysylltu â hi. Po fwyaf o wefannau o ansawdd uchel sy'n cysylltu â gwefan eich dysgwyr, y mwyaf tebygol yw hi o raddio'n dda mewn canlyniadau chwilio. Efallai y byddai grŵp arall o ddysgwyr yn hapus i gael dolenni dwyochrog i'w gwefan?

## HTML

Gall teitlau tudalennau sydd wedi'u hysgrifennu'n dda a **thagiâu delwedd** amgen gyfrannu at safle peiriant chwilio uwch.

**Maen nhw'n ei gwneud hi'n hawdd i ddefnyddwyr gysylltu:** Sut mae defnyddwyr yn cysylltu os ydyn nhw eisiau gwybod mwy? Dylai'r manylion cyswllt fod yn glir ac yn amlwg. Atgoffwch eich dysgwyr mai ymarfer dysgu yw hwn; ni ddylent ddarparu manylion cyswllt go iawn.

## Cynnwys galwad i weithredu

Ar ôl pori'r wefan, beth mae eich dysgwyr eisiau i'r darlennydd ei wneud? Ar ran y cleient, dylai eich dysgwyr adael i'r gynulleidfa wybod yn union beth maen nhw eisiau iddyn nhw ei wneud. 'Archebwch heddiw!', 'Ail-lenwi yma' neu 'Ymwelwch yn fuan!'

## Tynnwch sylw at y wefan ar gyfryngau cymdeithasol

Os yw grŵp arall yn cynllunio ac yn paratoi ymgyrch cyfryngau cymdeithasol, a allan nhw roi sylw i wefan eu dysgwyr? Gall rhywun uchel eu parch ar y cyfryngau cymdeithasol sy'n crybwyll y wefan a/ neu yn ei rhannu fod o gymorth i godi ymwybyddiaeth o'r dudalen a dylai hyn olygu cynnydd yn nifer yr ymweliadau â'r wefan. Er enghraifft, pan fo cyfrifon cyfryngau cymdeithasol CNC yn cyfeirio at ein hadnoddau addysg neu'n rhannu ein negeseuon, fel arfer mae cynnydd yn nifer yr ymweliadau â'r wefan. Neu os yw eich dysgwyr yn bod yn drylwyr, dylen nhw gysylltu eu gwefan â'u gweithgaredd cyfryngau cymdeithasol, gan ddiweddarau llwyfannau cyfryngau cymdeithasol â dolenni, gan amlygu cynnwys newydd ar eu gwefan. Po fwyaf o drydariadau neu hoffterau Facebook y mae presenoldeb eich dysgwyr ar gyfryngau cymdeithasol yn ei gael, yr uchaf fydd eu gwefan yn y peiriannau chwilio.

Mae rhagor o wybodaeth am sut i redeg ymgyrch cyfryngau cymdeithasol wedi'i chynnwys yn ein **Cynllun gweithgaredd - Ymgyrchu dros natur**.

## Mae eu gwefan yn ddiddorol ac yn berthnasol

Gofynnwch i'ch dysgwyr ddychmygu eu bod nhw'n ddarllenwyr ac nad ydyn nhw'n gwybod dim am Llwybr Arfordir Cymru. Dylen nhw ofyn i'w hunain "Fyddai gen i ddiddordeb darllen hwn?" Os byddai - gwych! Os na, efallai bod angen iddyn nhw ystyried ailddrafftio rhai adrannau.

## Cynnwys gwybodaeth am bethau y mae darllenwyr eisiau gwybod amdany'n nhw

Gofynnwch i'ch dysgwyr pa fath o wybodaeth y gallen nhw ei chynnwys.

- Awgrymiadau am deithiau cerdded y gellir eu gwneud mewn diwrnod neu mewn wythnos.
- Gwybodaeth am fywyd gwyllt sydd i'w gweld a sut mae rhai rhywogaethau yn ymdopi ar hyd y Llwybr.
- Manylion am wasanaethau neu gyfleusterau newydd er enghraifft, darn o lwybr sydd wedi derbyn rhywfaint o waith adfer neu orsaf ail-lenwi dŵr newydd.
- Soniwch am bobl - mae pobl yn hoffi darllen am bobl. A oes aelodau staff newydd neu a oes gwirfoddolwr newydd yn gweithio ar y safle?
- Manylion digwyddiadau i ddod.
- Gwybodaeth am 'Beth i'w weld yn y gwanwyn yn xxxx?' i'w temtio i ddod yn ôl ac ymweld.
- Addysgu tanysgrifwyr am waith cadwraeth ar hyd y Llwybr - beth sy'n cael ei wneud a pham?
- A all tanysgrifwyr helpu trwy rannu gwybodaeth am rywogaeth benodol o fywyd gwyllt neu gwblhau arolwg gwyddoniaeth y dinesydd y tro nesaf y byddan nhw'n ymweld?





## 7. Nodi llwyddiant

Sut y bydd eich dysgwyr yn gwybod a yw eu gwefan hyrwyddo wedi cael effaith ac a ydyn nhw wedi bodloni briff y cleient? Er mwyn monitro llwyddiant eu gwefan, mae'n hanfodol bod rhai mesurau llwyddiant yn cael eu hadnabod a'u monitro. A ydyn nhw wedi cyflawni eu hamcan? Os do - gwych! Os na - pam?

- Byddai mwy o ymweliadau â thudalen ar y we ar ôl rhannu eu gwefan hyrwyddo yn fesur o llwyddiant.
- Ai nod yr ymgyrch fu gwneud defnyddwyr yn ymwybodol o'r cynnig arbennig y mae caffi ar hyd Llwybr Arfordir Cymru yn ei gynnig drwy eu gwefan hyrwyddo? Byddai monitro gwerthiant yn ffordd o fesur pa effaith, os o gwbl, y mae ymdrechion marchnata'r dysgwyr wedi'i chael.
- Os gwnaeth eich dysgwyr holiadur 'cyn' i gael barn defnyddwyr am ddarn penodol o'r Llwybr, beth am wneud holiadur 'ar ôl'? A yw eu gwefan hyrwyddo wedi newid canfyddiadau defnyddwyr?
- Ydy ffôn Warden y Llwybr wedi bod yn brysur gan fod teuluoedd eisiau archebu lle yn y digwyddiad pyllau glan môr y mae'n ei gynnal fis nesaf? Mae gwefan glir a phroffesiynol eich dysgwyr gyda'i fanylion cyswllt wedi'u harddangos wedi gwneud ei gwaith!
- A yw'r grŵp wedi llwyddo i gynyddu nifer y tanysgrifwyr i'w gwefan? Po fwyaf o bobl sydd wedi tanysgrifio, y mwyaf o gyrhaeddiad y mae eu gwefan yn ei dderbyn a mwyaf llwyddiannus fu eu hymgyrch.

### Gwersi a ddysgwyd

Unwaith y byddan nhw wedi ysgrifennu ac o bosib 'gyhoeddi' eu gwefan, gofynnwch i'ch dysgwyr weithio gyda'i gilydd i gofnodi unrhyw wersi a ddysgwyd. Petaen nhw'n digwydd cynnal prosiect marchnata arall yn y dyfodol, byddai pwyso a mesur llwyddiannau a gwendidau'r prosiect hwn yn sbardun i gymryd camau i sicrhau y bydd pethau'n mynd yn fwy llyfn y tro nesaf.

## Cwestiynau allweddol awgrymedig

- Beth yw nodau a phwyntiau gwerthu unigryw eich gwefan hyrwyddo?
- Pwy yw eich cynulleidfa darged?
- Pa fath o gynnwys fydd eich gwefan hyrwyddo Llwybr Arfordir Cymru yn ei gynnwys?
- Sut y byddwch chi'n gwybod a yw eich gwefan hyrwyddo Llwybr Arfordir Cymru wedi cael effaith?

## Addasu ar gyfer gwahanol anghenion/galluoedd

### Mwy o gymorth

- Rhannwch bob cam a gwnewch yn siŵr fod pawb yn deall cyn symud ymlaen.
- Rhowch dempled i'ch dysgwyr ddrafftio eu gwefan.
- Gofynnwch i'ch dysgwyr ysgrifennu tudalen hafan yn unig ar gyfer y wefan.

### Mwy o her

- Gofynnwch i'r dysgwyr weithio'n annibynnol wrth ddylunio eu gwefan hyrwyddo.
- A all eich dysgwyr ysgrifennu nifer o dudalennau ar gyfer y wefan?



## Gweithgaredd dilynol/estynedig

- Cynnal ymgyrch cyfryngau cymdeithasol i ryngweithio â darpar ymwelwyr, postio gwybodaeth ac annog pobl i ymweld â Llwybr Arfordir Cymru. Gellir defnyddio ein **Cynllun gweithgaredd - Ymgyrchu dros natur** fel canllaw.
- Efallai bod eich dysgwyr yn ymwelwyr cyson â Llwybr Arfordir Cymru. A fydden nhw'n hoffi bod yn ddylanwadwyr? Gallen nhw roi cynnig ar greu flog am Lwybr Arfordir Cymru a rhannu newidiadau tymhorol gan ddefnyddio ein **Cynllun gweithgaredd - Creu flog**.
- A all eich dysgwyr hyrwyddo'r hyn sydd gan Llwybr Arfordir Cymru i'w gynnig ar ffurf taflen hyrwyddo? Mae ein **Cynllun gweithgaredd - Camu ymlaen - Marchnata Llwybr Arfordir Cymru: Dylunio taflen hyrwyddo** yn esbonio sut i wneud hyn gam wrth gam.
- A oes gan eich dysgwyr sgiliau dylunio graffeg? A allan nhw gynllunio, dylunio a chreu poster hyrwyddo gan ddefnyddio ein **Cynllun gweithgaredd - Camu ymlaen - Marchnata Llwybr Arfordir Cymru: Dylunio poster hyrwyddo**.
- A all eich dysgwyr ysgrifennu cylchlythyr i hysbysu ymwelwyr am ddigwyddiadau a newyddion ar hyd Llwybr Arfordir Cymru gan ddefnyddio ein **Cynllun gweithgaredd - Camu ymlaen - Marchnata Llwybr Arfordir Cymru: Ysgrifennu cylchlythyr hyrwyddo?**

## Adnoddau eraill

Mae gan **wefan Llwybr Arfordir Cymru** gyfoeth o wybodaeth i helpu'ch dysgwyr - megis cefndir a hanes y Llwybr, yn ogystal â gwybodaeth am bethau i'w gweld a'u gwneud.

## Chwilio am ragor o adnoddau dysgu, gwybodaeth neu ddata?

Cysylltwch ag: **addysg@cyfoethnaturiolcymru.gov.uk**  
neu ewch i **https://cyfoethnaturiol.cymru/dysgu**

Am fformatau gwahanol; print bras, neu ieithoedd gwahanol, cysylltwch ag:  
**ymholiadau@cyfoethnaturiolcymru.gov.uk 0300 065 3000**

