

Croeso i Warchodfa Natur Genedlaethol Oxwich

Mae twyni tywod, llynnoedd, coetiroedd, clogwyni, morfeydd heli a chorsydd dŵr croyw i gyd yn rhan o'r warchodfa arfordirol amrywiol hon.

Mae'n brin cael cynifer o wahanol gynefinoedd mewn ardal mor gymharol fach yn y DU sy'n cefnogi dros 600 o rywogaethau o blanhigion blodeuol yn unig!

Mae gan y warchodfa draeth gwych, ond os cerddwch i mewn i'r tir rhyw ychydig, bydd llawer o fywyd gwyllt i chi ei ddarganfod.

Welcome to Oxwich National Nature Reserve (NNR)

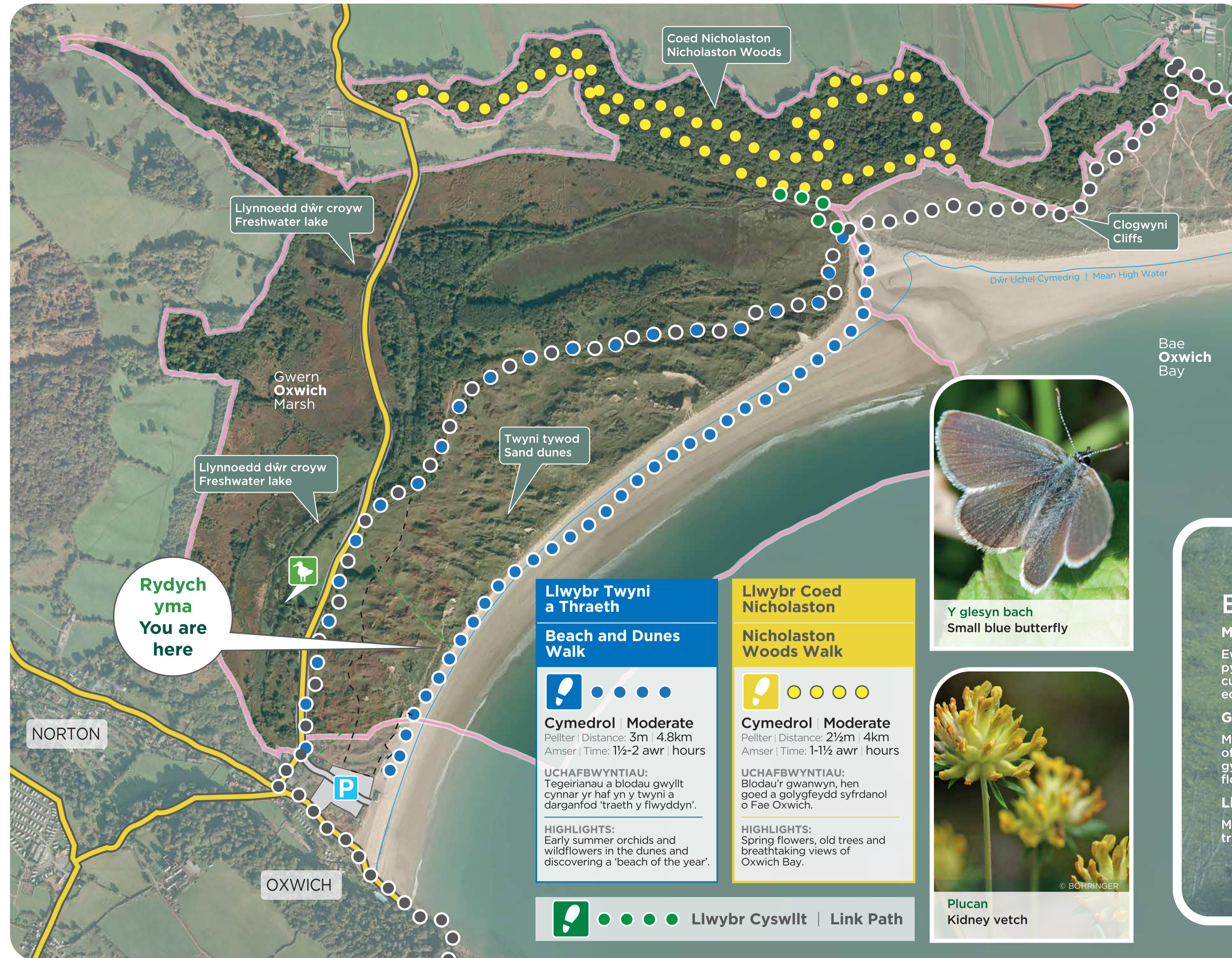
Sand dunes, lakes, woodlands, cliffs and salt and freshwater marshes are all part of this varied coastal reserve.

It's rare in the UK to have so many different habitats in such a relatively small area which supports over 600 species of flowering plants alone!

The reserve has a wonderful beach, but walk a little way inland and there's a wildlife oasis here for you to discover.



Llwybrau Cerdded Oxwich Walks



'Traeth y Flwyddyn'

Rydych chi daflad carreg o un o draethau mwyaf mawreddog Cymru, sydd wedi'i ddyfarnu'n 'Traeth y Flwyddyn y DU' ddwywaith.

Ar frig y gynghrai blodau gwyllt

Mae'r fynedfa i un o'r systemau twyni tywod mwyaf amrywiol ei flodau yng Nghymru o fewn taith fer i'r tir. Mae'n gartref i'r crwynlys twyni cenedlaethol brin ac amrywiaeth o flodau gwyllt llwgar gan gynnwys sawl rhywogaeth o'r tegeirian.

Amser byrbryd

Mae'r chwilen broc môr brin iawn (neu chwilen 'y traethlin') yn cysgodi dan froc môr ar y traeth ac yn chwilio am ei hoff fyrbryd - y chwannen draeth.

A 'Beach of the Year'

You are literally a stone's throw away from one of the Wales' most prestigious beaches, twice awarded with 'UK Beach of the Year'.

Top of wildflower league

The entrance to one of the most florally diverse sand dune systems in Wales is only a short way inland. It's home to the nationally rare dune gentian and a variety of colourful wildflowers including many species of orchid.

Snack time

The very rare beachcomber beetle (or 'strandline' beetle) shelters under driftwood on the beach and looks out for a favourite snack - sandhoppers.



Crwynlys y twyni
Dune gentian

Beth allwch chi ei wneud fan hyn?

Morluniau

Ewch i gael diwrnod gwych allan fan hyn yn neidio'r tonnau, archwilio'r pyllau glan môr, darganfod y twyni, gwyllo bywyd gwyllt y llynnoedd o'n cuddfan adar yn Whitestones ac amsugno'r golygfeydd anhygoel sy'n edrych dros y bae tuag at Ddyfnaint.

Gwarchoddeg a bregus

Mae llwybr, rhyw 70 metr o'ch blaen, yn arwain at y twyni. Cerddwch yn ofalus ymlith y blodau sydd yn y golwg a'r poblogaethau a gydnabyddir yn genedlaethol o'r glesyn bach wrth iddynt fwydo ar flodau flifwlog oren-felyn plucan.

Llwybr troellog

Mentwch ar y llwybr wedi'i orchuddio â chregyn cocos sy'n ymdroelli trwy'r twyni a lle mae merod yn pori drwy'r flwyddyn.

What can you do here?

Seascapes

Experience a great day out here jumping in the surf, exploring the rock pools, discovering the dunes, watching lake wildlife from our birdhide at Whitestones, and taking in the incredible views looking across the bay towards Devon.

Protected and fragile

A path, approximately 70 metres ahead, leads to the dunes. Walk carefully amongst the emerging flowers and nationally recognised populations of small blue butterfly as they feed on kidney vetch's orange-yellow fluffy flowers.

A winding path

Venture onto the cockle shell-covered path which winds through the dunes, and where ponies graze all year around.

ER MWYN EICH DIOGELWCH CHI:

- Peidiwch â phalu tyllau neu dwneli yn y twyni tywod - mae tywod yn gallu dymchwel a'ch mygu chi.
- Byddwch yn ymwybodol o fwd/tywod meddal sy'n suddo a pheidiwch â mynd allan i'r foryd - mae'r llanw yn gallu eich ynysu'n gyflym.
- Edrychwch i weld beth yw cyflwr y llanw.
- Peidiwch â chyffwrdd ag unrhyw weddillion milwrol - gallai ffurwdro! Rhwng wybod i'r Heddlu am unrhyw bethau amheus drwy ffonio 999.
- I helpu adar Oxwich, cadwch gw'n ar ddenyn o fis Mawrth tan fis Gorffennaf i ddiogelu adar sy'n nythu ar yr arfordir ac ar laswelltir, a hefyd yn ystod diwedd yr hydref a'r gaeaf ar y morydau i warchod adar gwyllt sy'n gaeafu.

FOR YOUR SAFETY:

- Do not dig holes or tunnels in the sand dunes - sand can collapse and suffocate you.
- Waves can be strong at times - take care while swimming or using inflatables.
- Be aware of soft sinking mud/sand and do not go out onto the estuary - the incoming tide can quickly cut you off.
- Check the state of the tide.
- Do not touch any military debris - it may explode! Report any suspect objects to the Police by calling 999.
- To help Oxwich's birds please keep dogs on a lead from March - July to safeguard shore and grassland nesting birds, and during late autumn-winter around the lakes and marsh to protect wintering wildfowl.



Tegeirian gwenynog
Bee orchid



Chwilen broc môr
Beachcomber beetle